



ARAGON 2026

DU 1 AU 4 JUIN

Louis, Gilberte, Sissi, Dominique, Jean-Paul, Martine, Alain, Ghislaine, Monik, Françoise, Chantal L, Maryse, Norbert, Anne-Marie, Chantal C

JOUR 1

LASPUNA-ERMITA DE FUENSANTA

- Après nos retrouvailles au café d'Aragnouet, nous voici rendu au village de Laspuna. La chaleur est là , mais c'est d'un pas déterminé que nous attaquons le sentier pour l'ermitage de Fuensenta.
- Louis et Anne-Marie nous y attendent avec les grillades .
- La fraîcheur des sources est la bienvenue .
- Les plus courageux referont le chemin en sens inverse
- Rendez-vous ensuite au camping de Puyarruego, où nous retrouveront Alain et Ghislain,

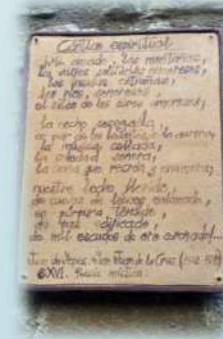


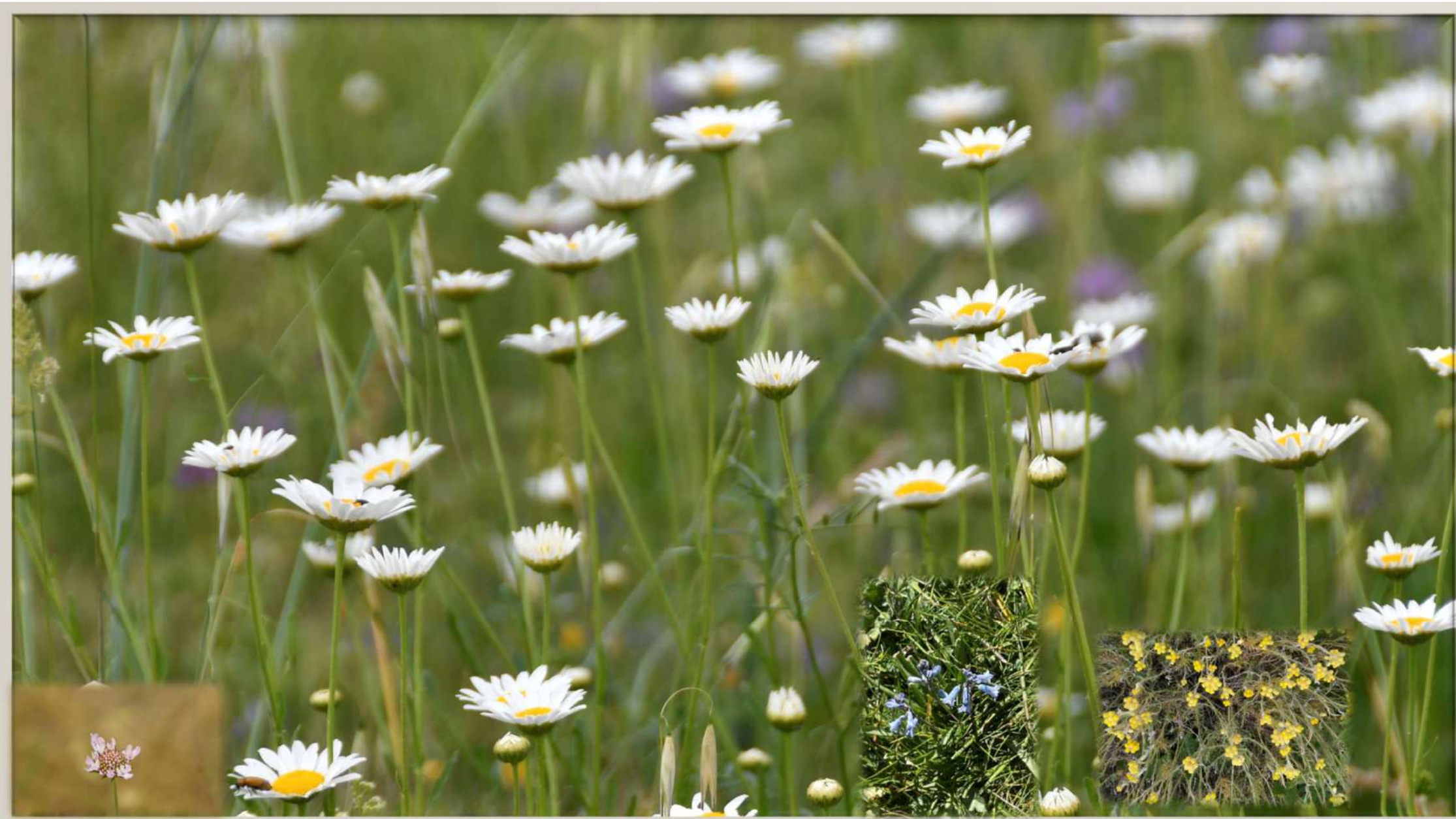
El Pueyo de ARAGUAS

Pendant que certain cheminent, les autres font une escapade au petit village de Pueyo de Araguas, qui ne manque pas de charme.



Au coin des ruelles, de la poésie





Jour 2

Ce jour-là plusieurs options s'offrent aux participants

- Le Mondoto

Enfin !

- Gilberte, Monik, Jean-Paul, Martine, Norbert, Chantal L, se font un plaisir d'effectuer ce sommet, au départ de Nérin.



- Fanlo-Buisan-Rayuala-Fanlo

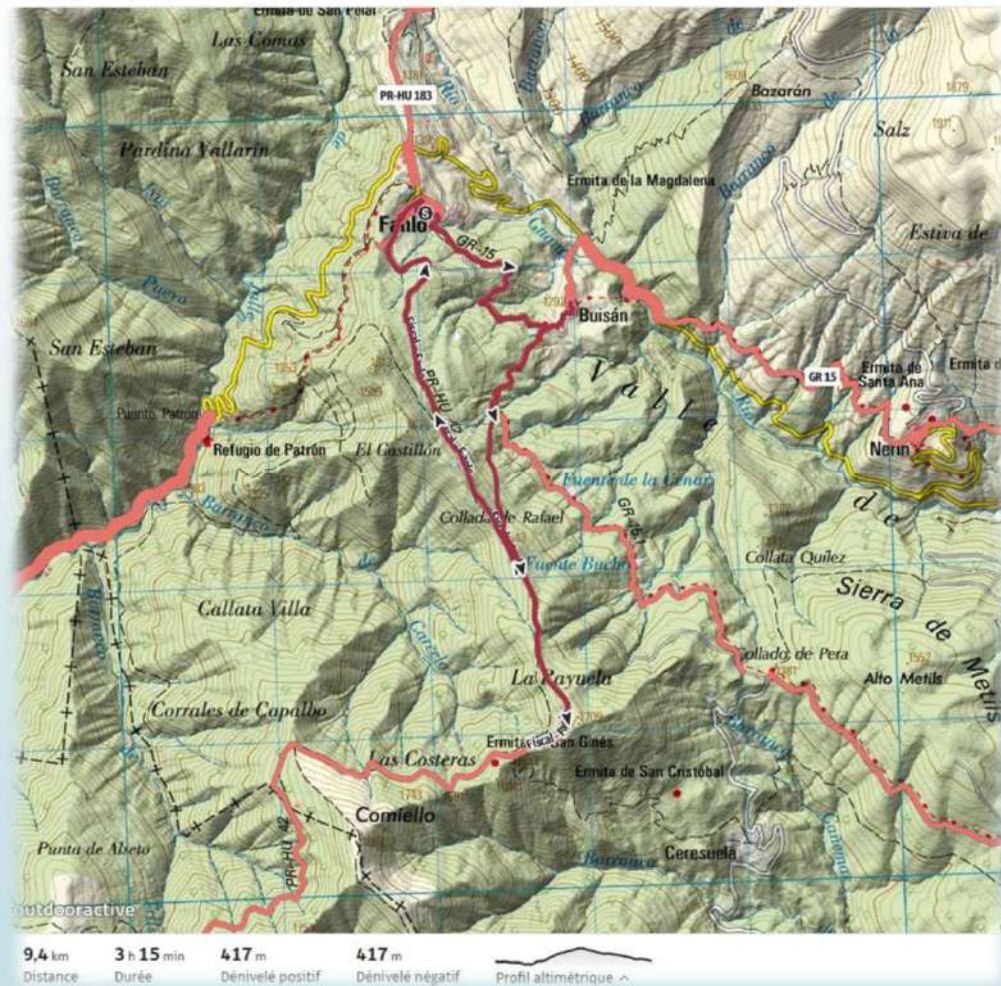
Dominique, Maryse, Françoise, Ghislaine, Chantal C -partent de Fanlo, et feront le parcours en sens inverse de celui prévu , le balisage n'étant pas top à certains endroits.



Rayuala



🔒 jour 2 - parcours bis - Fanlo - Buisan - Rayuala - Fanlo





- A la découverte du Marché d'AINSA

Anne-Marie, Alain ,Sissi découvrent le marché d'Ainsa, et en profitent pour visiter le beau village médiéval.

Quand à Louis, il a choisi de rester au camping,

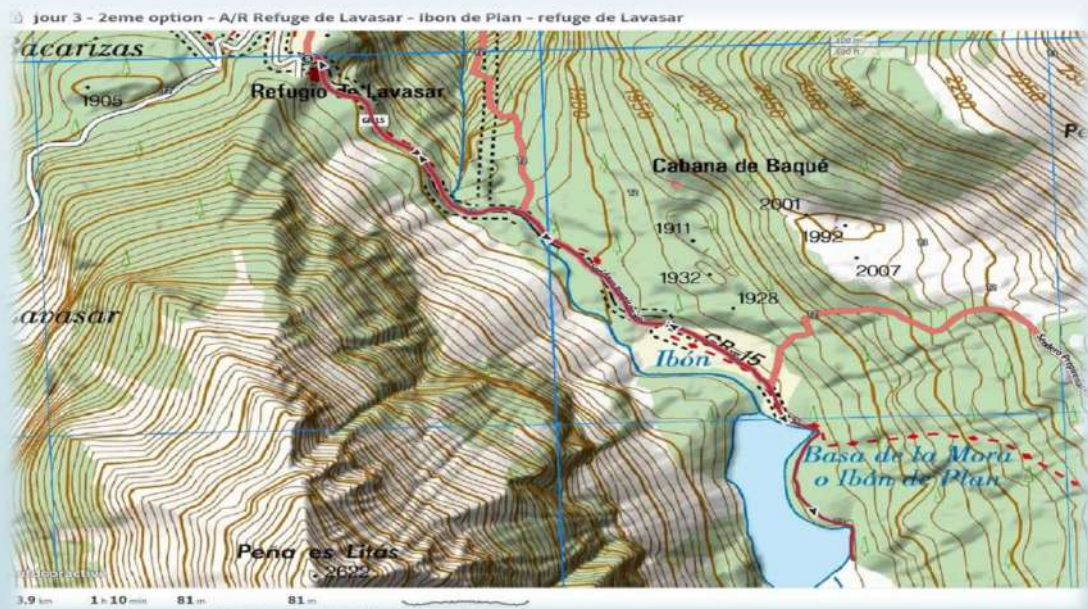
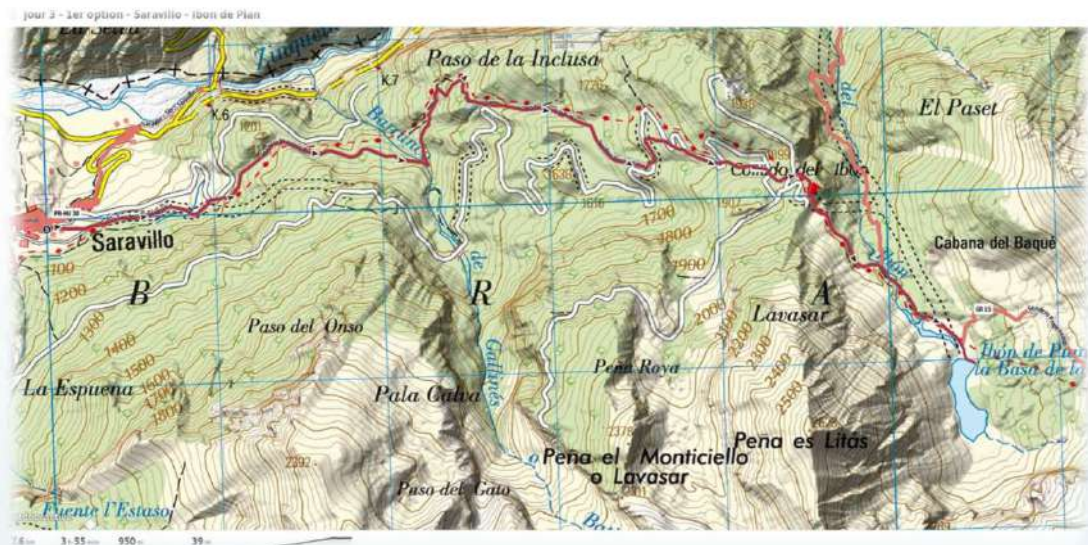




Jour 3 Aller-Retour Refuge LAVASAR -IBON DE PLAN

Tout le monde a choisi cette option Mais pour y arriver, il faut emprunter une route à péage pendant 12kms, qui bientôt devient une piste à nids de poule ,

Un arrêt pour admirer la vue sur le Desfiladero de La Inclusa, spectaculaire





Refuge de Lavasar



Vers IBON DE PLAN



Gentianes acaules et printanieres



IBON DE PLAN

- ▶ le site est superbe et invite à la détente. Certains même aquarellent, d'autres feront le tour du lac. Pas de volontaires pour monter au col !

On y rencontre des animaux étranges.



Et les petites fleurs ?

► Nous rencontrons les plantes habituelles, typique de ce milieu méditerranéen et en découvrons deux nouvelles:

- Le saule drapé
- et la Daphné



J4

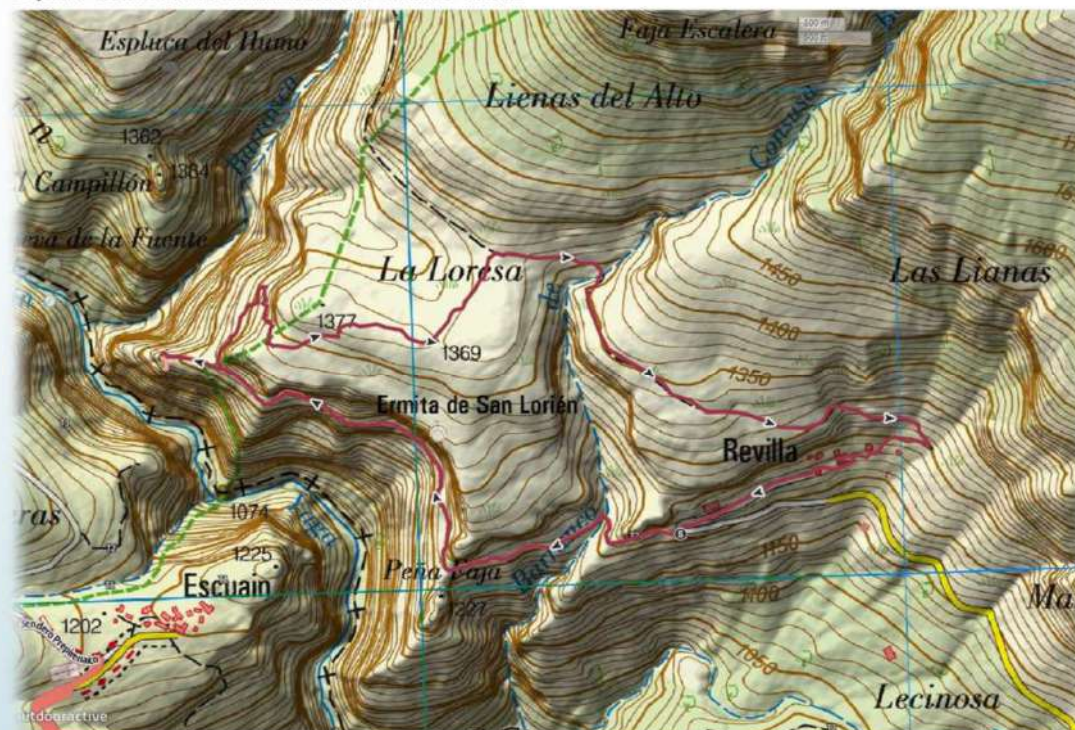
ERMITA SAN Lorien-miradors-REVILLA

La météo changeante, nous a fait prendre une autre décision .

Nous irons visiter BOLTANA



jour 4 - boucle Revilla - Ermita San Lorien - Miradors - Revilla



4,5 km Distance 2 h 20 min Durée 372 m Dénivelé positif 372 m Dénivelé négatif Profil altimétrique

BOLTANA

- Une jolie ville chargée d'histoire qui a préservé son charme et son authenticité.
- Capitale administrative du Sobrarbe, elle s'étend sur le versant d'une colline, au bord de la rivière Ara, l'une des dernières rivières sauvages de la péninsule.
- Son emplacement stratégique, autrefois appelé *Municipium Boletanum* par les Romains, en a fait un lieu de passage et de contrôle important au fil des siècles,
- Nous explorons les ruelles de la vieille ville, découvrons les cheminées aragonaises typiques conçues pour se protéger des esprits, l'église collégiale de San Pedro et le château !



Le PONT ROMAIN

- Nous allons pique-niquer au Pont Romain , à 2 kms de Boltana
- Bel endroit ombragé ave tables !
- Et petit plouf rafraichissant pour Gilberte !

